

Solutions de prévention par l'activité physique adaptée (APA)



Siel Bleu

Solutions de prévention par l'activité physique adaptée



Sommaire



Sommaire



- 1. Présentation du Groupe Associatif Siel Bleu**
- 2. Public visé**
- 3. Nos interventions**
- 4. Développement**
- 5. Législation**



1. Présentation du Groupe Associatif Siel Bleu

Siel Bleu – Annexe Visuel_Accueil



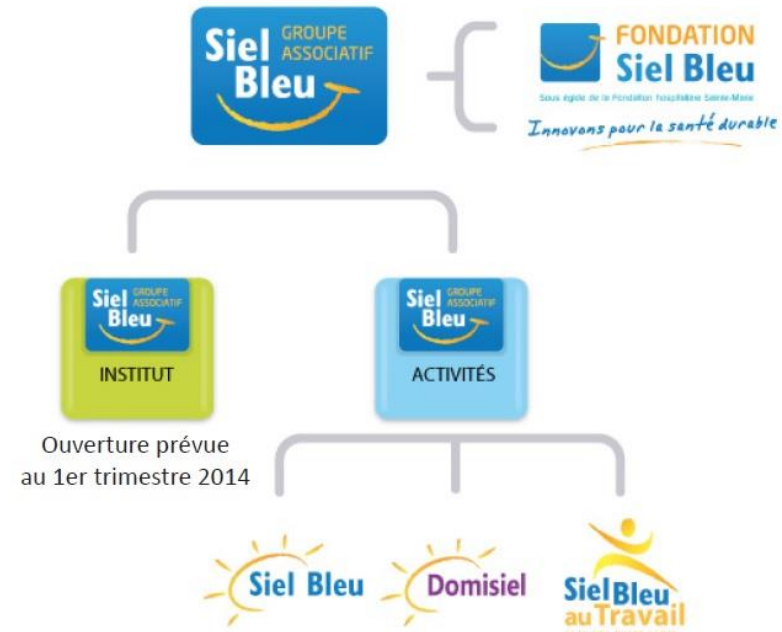
Association 1901 à but non lucratif

600 salariés – 5000 structures – 140 000 personnes semaine

*Composée de 3 associations
Nouvel axe Nutrisiel*

Institut de recherche

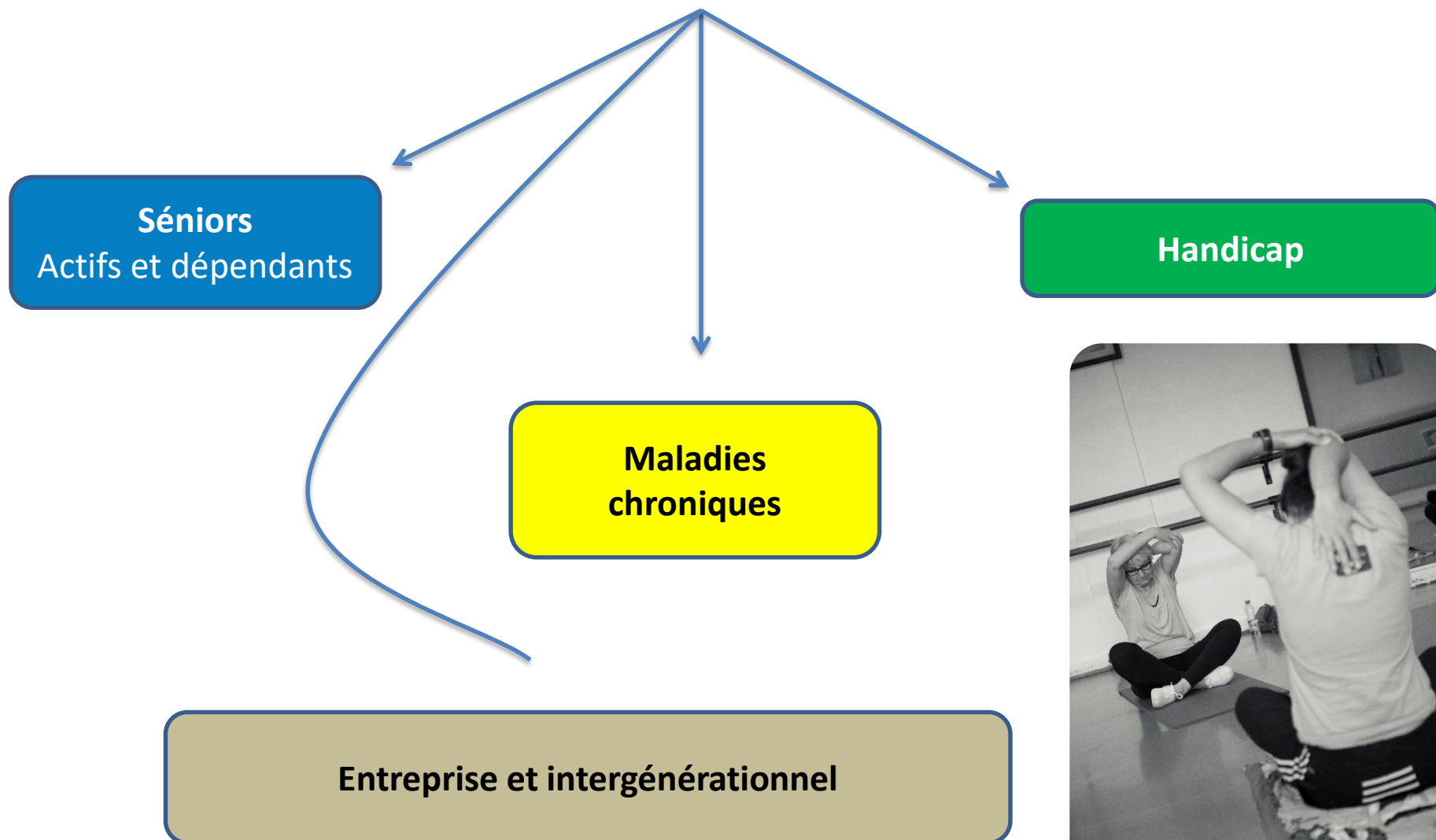
Fondation (FRUP)





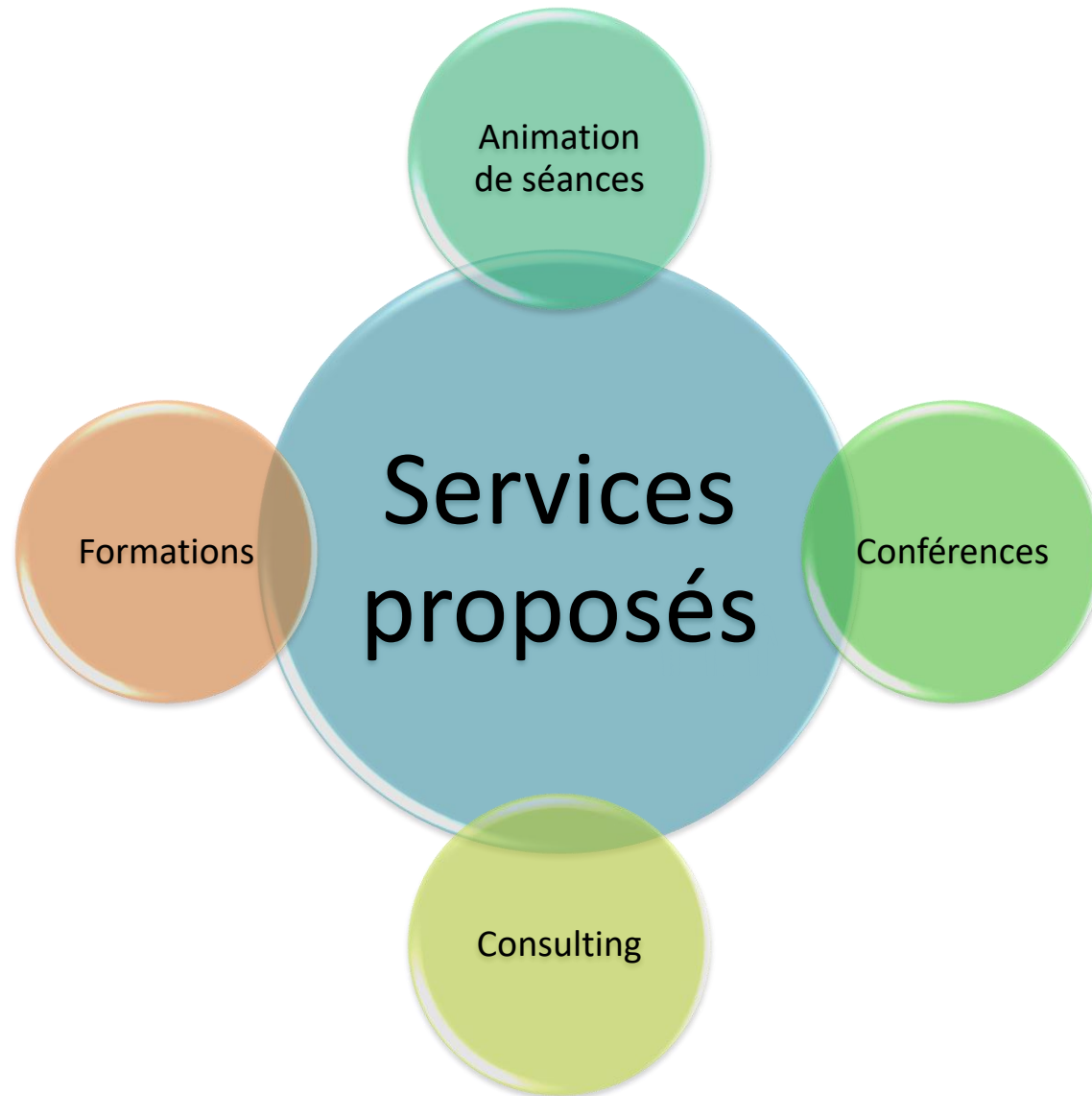
2. Public visé

Siel Bleu – Public visé





3. Nos interventions



Siel Bleu

L'activité physique accessible pour tous

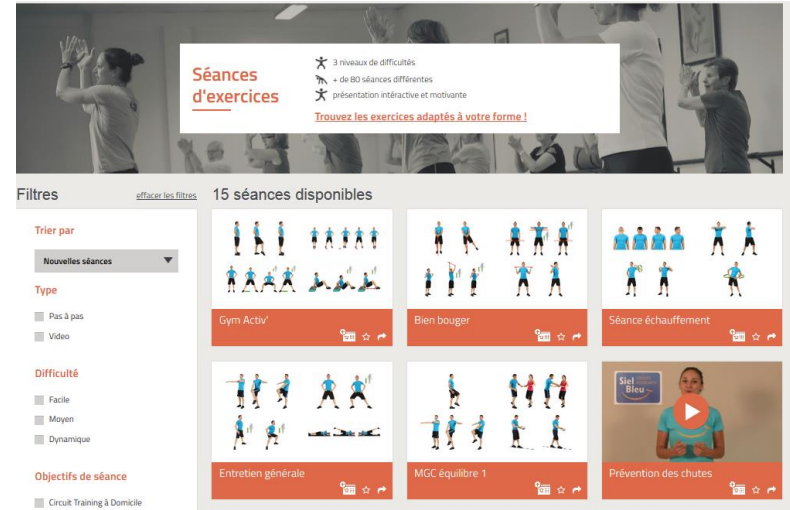
Getphy.com

Outils à la disposition de tous
Séance et coach en ligne

- programme par pathologies
- programme par activités

Prise en charge individuelle

Réseau social de l'activité physique adaptée



Référentiel

Annuaire et référentiel des activités par :

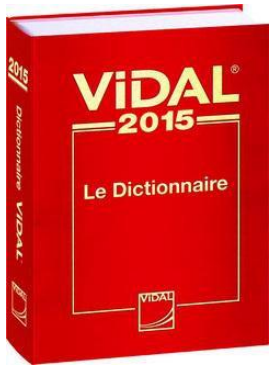
- Publics
- Activités
- Pathologies
- Objectifs (cardio, équilibre, souplesse, etc)





4. Développement

Siel Bleu – recherche et développement



*Produire et diffuser le « Vidal bleu d'activité physique adaptée »
Cet ouvrage permettrait de diriger les soignants vers une
prescription d'activités physiques comme outils thérapeutiques
non médicamenteux.*

Pathologie

Activités

Bénéfices

Siel Bleu – recherche et développement

Construction du vidal

- Protocole
- Certification
- Etude

Etude :

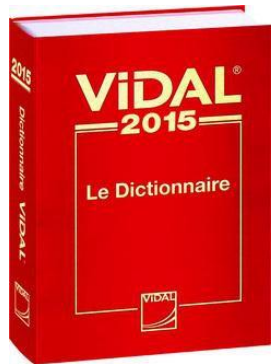
- HAPPIER : étude européenne sur la prévention des chutes en établissement
- AVC
- Sclérose en plaque : amélioration de la qualité de vie
- Cancer du sein : réduction de 50 % du risque de récurrence
- Cancer (colon, prostate, etc)
- HTAP (hypertension artérielle pulmonaire)
- Diabète
- Obésité

Impact économique : le potentiel, en généralisant les activités de Siel Bleu à l'ensemble des Français, est important : en s'intéressant uniquement à deux pathologies – les chutes et le diabète de type II – McKinsey arrive à une économie de 15 milliards d'euros sur 3 ans



4. Législation

Siel Bleu – prescription d'APA



Affections de longue durée : prescription d'une "activité physique adaptée" possible à partir de mars 2017

([article L. 1172-1](#)).

Le décret précisant les modalités de prescription et de dispensation d'une "**activité physique adaptée**" dans le cadre d'une **affection de longue durée** (ALD) a été publié le [31 décembre 2016](#).

Cette prescription, destinée à diminuer les facteurs de risque, lutter contre la sédentarité ou encore améliorer la qualité de vie, **sera possible à partir du 1er mars prochain**. Le texte du décret définit aussi à quoi correspond cette **activité physique adaptée**, l'objectif de cette démarche et les **techniques** à mettre en œuvre.

Il **précise également les intervenants autorisés à dispenser** l'activité physique, qu'il s'agisse de professionnels de santé ou de professionnels qualifiés dans le domaine sportif.

Enfin, le décret prévoit le **suivi des patients bénéficiant d'une activité physique adaptée**, notamment sous forme de compte-rendu périodique élaboré par l'intervenant et adressé au prescripteur.

Notons que **ce décret ne prévoit ni cotation spéciale du temps médical** d'encadrement de ces APA, **ni remboursement de ces actes préventifs**.

L'activité physique adaptée sera donc prescrite par les médecins dans le cadre d'une **consultation "normale"** et sera **à la charge des patients en ALD** ou des **collectivités territoriales** qui prévoient le financement de ces activités, comme c'est déjà le cas dans une trentaine de villes françaises.



A vous la parole

Siel Bleu

Solutions de prévention par l'activité physique adaptée



Siel Bleu

Solutions de prévention par l'activité physique adaptée



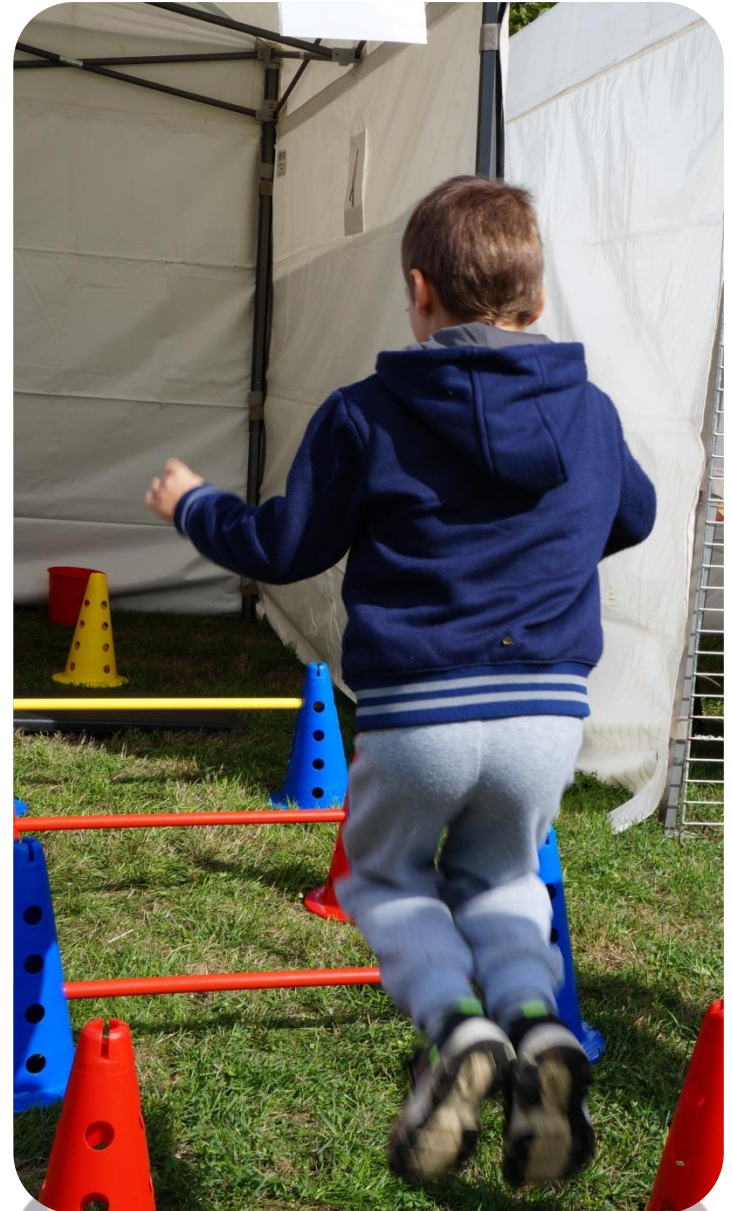
Siel Bleu

Solutions de prévention par l'activité physique adaptée



Siel Bleu

Solutions de prévention par l'activité physique adaptée



Siel Bleu

Solutions de prévention par l'activité physique adaptée



Siel Bleu

Solutions de prévention par l'activité physique adaptée



Siel Bleu

Solutions de prévention par l'activité physique adaptée



Groupe Associatif Siel Bleu



Gardons le sourire